



LEGENDA

- HRANICE AREÁLU
- HRANICE PLOCHA
- ZELENÁ PLOCHA
- ZPEVNĚNÁ PLOCHA - ASFALTOVÁ PLOCHA
- ZPEVNĚNÁ PLOCHA - BETONOVÁ PLOCHA
- ZPEVNĚNÁ PLOCHA - BETONOVÁ DLAŽBA
- NEZPEVNĚNÁ PLOCHA
- ŠTERKOVÁ PLOCHA
- HRANICE PARCEL KÚ
- STAVAJÍCÍ OBJEKTY
- SO01 - AUTODILNA - NOVÝ OBJEKT

LEGENDA STÁVAJÍCÍCH INŽENÝRSKÝCH SÍTÍ

- EL VEDENÍ NN NADZEMNÍ
- VO NADZEMNÍ
- EL VEDENÍ VN PODZEMNÍ
- EL VEDENÍ NN PODZEMNÍ
- VO PODZEMNÍ
- VODOVOD PODZEMNÍ
- VODOVOD PODZEMNÍ - PŘELOŽENÝ V RÁMCI VÝSTAVBY OBJEKTU SO07 - PE 110
- VODOVOD PODZEMNÍ - ZRUŠENÝ / PŘELOŽENÝ
- VODOVOD PODZEMNÍ - PŘELOŽEN V RÁMCI REALIZACE OBJEKTU AUTODILNY SO01
- VODOVOD PODZEMNÍ
- PLYNOVÉ POTRUBÍ NADZEMNÍ
- PLYNOVÉ POTRUBÍ PODZEMNÍ
- KANALIZACE
- KANALIZACE NADZEMNÍ
- SDĚLOVACÍ VEDENÍ PODZEMNÍ
- OPTICKÝ KABEL PODZEMNÍ
- OPTICKÝ KABEL NADZEMNÍ
- OSTATNÍ PODZEMNÍ SÍT
- OP — OP
- EL VEDENÍ NN AREÁLOVÉ
- SDĚLOVACÍ VEDENÍ OSTATNÍ
- SDĚLOVACÍ VEDENÍ NTL
- PLYNOVÉ VEDENÍ STL
- PLYNOVÉ VEDENÍ STL
- KANALIZACE JEDNOTNÁ
- EL VEDENÍ ZAŘÍZENÍ VN
- SDĚLOVACÍ VEDENÍ
- SDĚLOVACÍ VEDENÍ
- EL VEDENÍ ZAŘÍZENÍ NN
- EL VEDENÍ AREÁLOVÉ - NÁPOJENÍ OBJEKTU - SO07
- EL VEDENÍ AREÁLOVÉ - NÁPOJENÍ OBJEKTU - PVC 250
- AREÁLOVÁ DEŠŤOVÁ KANALIZACE - PVC 250
- VEDENÍ SLP - PRO OBJEKT SKLADU SO07
- RUŠENÉ KONSTRUKCE - BETONOVÉ PRVKY, KANALIZACE
- STAVAJÍCÍ BETONOVÝ NÁDRŽ S REGULOVANÝM ODTOKEM

LEGENDA NOVÝCH INŽENÝRSKÝCH SÍTÍ

- DEŠŤOVÁ KANALIZACE PVC 160
- VODOVOD PODZEMNÍ - NOVÝ PE 110



RAZÍTKO/PODPIS	PARÉ

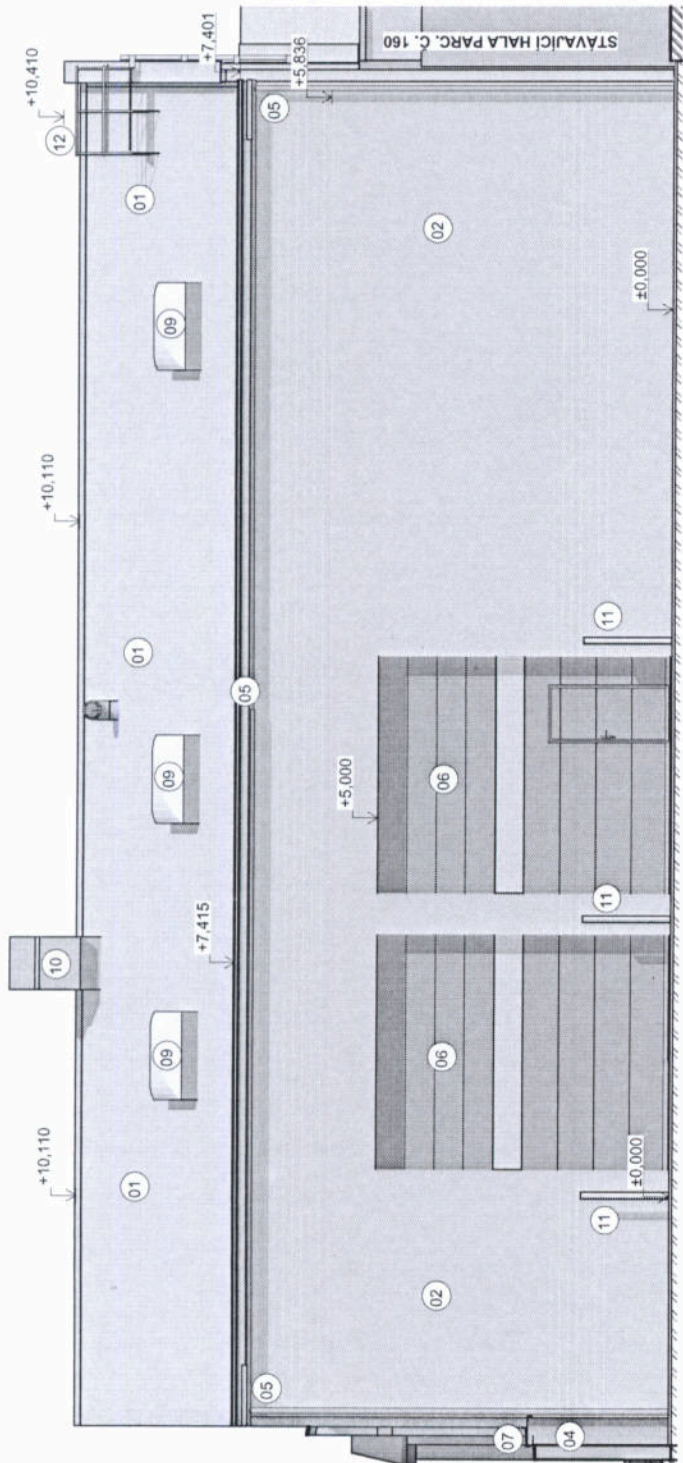
10.6.2024
MHB/0290/26/2024/P/25
MAGISTRÁT MĚSTA BRNA
Odbor památkové péče
Malinovského nám. 3, Brno

! VEŠKERÁ PRÁVA VYHRAZUJEME. VŠECHY PRÁVA A POVOLENÍ JE AUTORSKÝM DÍLEM A MUŽE BYT UŽIT V JINÉMU PŘÍPADĚ, NI UVEDENÉMU A SMLUVNĚ DOHODNUTÉMU MEZI AUTOREM A OBJEDNATELEM.

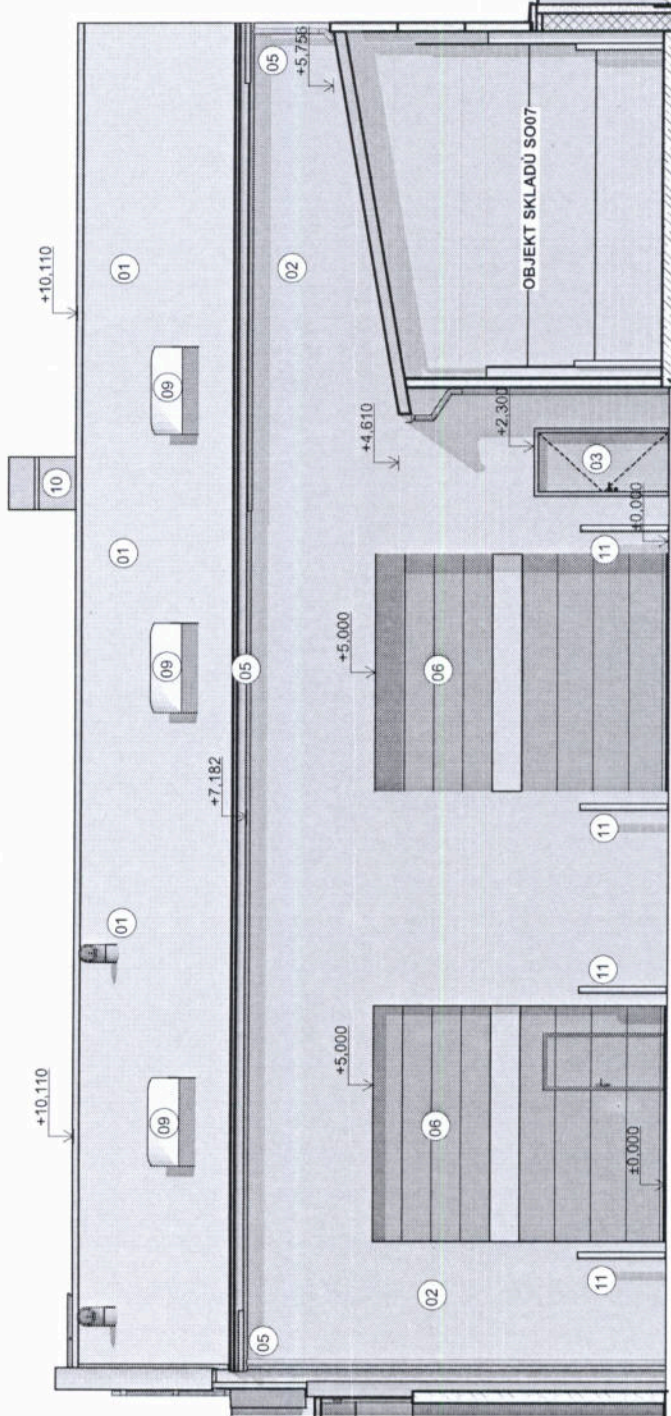
±0.000 = 198.500 m n. m. Bp

GARANT projekt s.r.o. Stokovská 103/18, 602 00 Brno IČ: 0472846, DIČ: CZ0472846 E-mail: gar@garantprojekt.cz www.garantprojekt.cz	
AUTODILNA - SAKO BRNO, a.s., ČERNOVICKÁ 15"	
MÍSTO STAVBY AREÁL SVYTOVÉHO SAKO SADSKÝCH ČERNOVICKÝCH, KOMÁROV, 61700 BRNO JIH PARCELA č. 1581, k.ú. KOMÁROV	
INVESTOR SAKO BRNO, a.s., JEDOVICKÁ 124/12, ŽIDENICE, 62800 BRNO	
OBJEKT SO01	
ČÁST PROJEKTU	C
SITUACNÍ VÝKRESY	C.3
NAZEV	KOORDINAČNÍ SITUACNÍ VÝKRES - CELÝ
AREÁL	
ČÍSLO ZÁKAZKY	DATUM
202314	04/2024
MĚŘÍTKO	STUPEŇ
1:500	DSP

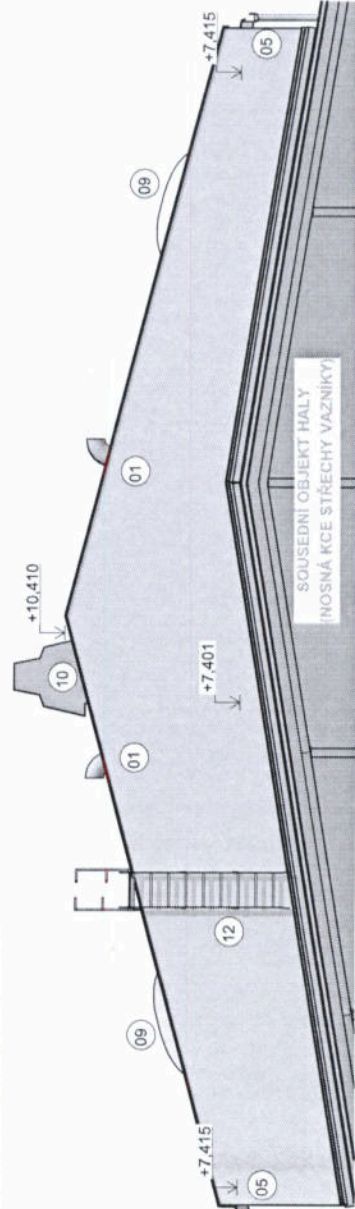
POHLED SEVERNÍ



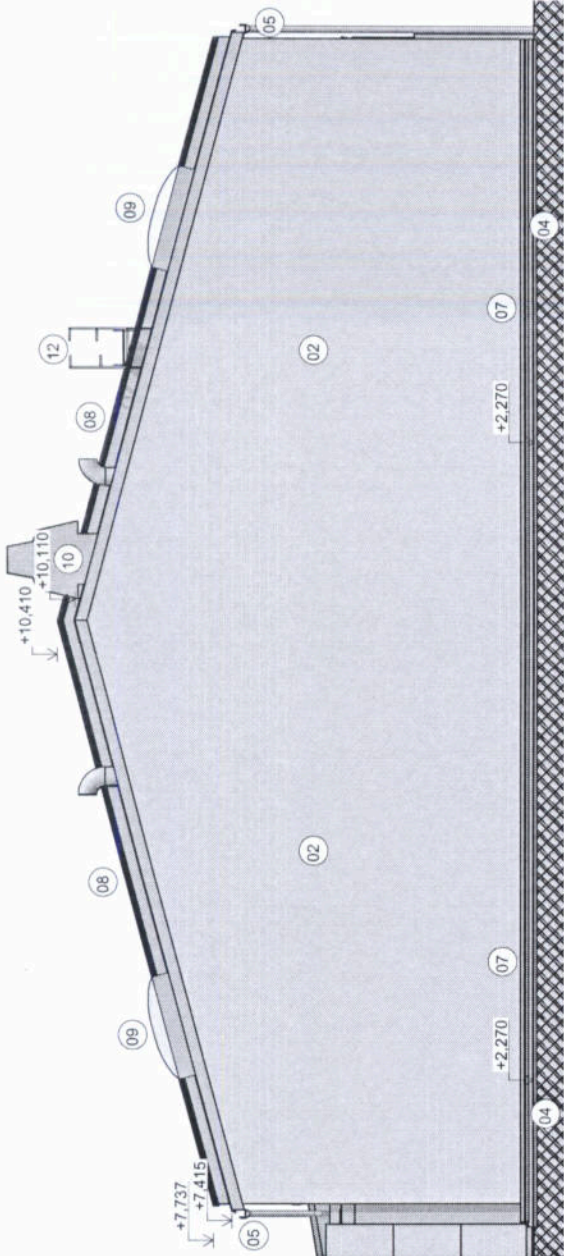
POHLED JIŽNÍ



POHLED ZÁPADNÍ



POHLED VÝCHODNÍ



LEGENDA POVRCHŮ

- 01 STŘEŠNÍ SENDVIČOVÝ PANEL - ODSŤÍN SVĚTLÉ ŠEDÁ (RAL 9006)
- 02 STĚNOVÝ SENDVIČOVÝ PANEL - ODSŤÍN SVĚTLÉ ŠEDÁ (RAL 9006)
- 03 VNĚJŠÍ DVEŘE - ODSŤÍN TMAVÉ ŠEDÁ (RAL 9007)
- 04 STÁVAJÍCÍ OPLOČENÍ (ŽB STĚNA) - ODSŤÍN ŠEDÁ
- 05 OKAP - LAKOVANÝ POZINK - ODSŤÍN TMAVÉ ŠEDÁ (RAL 9007)
- 06 PRŮMYSLOVÁ SEKČNÍ VRATA - ODSŤÍN TMAVÉ ŠEDÁ (RAL 9007)
- 07 OPLECHOVÁNÍ STÁVAJÍCÍHO OPLOČENÍ - ODSŤÍN TMAVÉ ŠEDÁ (RAL 9007)
- 08 NOVÁ ZDĚNÁ STĚNA - MINERÁLNÍ OMÍTKA - BARVA ŠEDÁ
- 09 STŘEŠNÍ SVĚTLÍK - BARVA TMAVÉ ŠEDÁ (RAL 9007)
- 10 REKUPERAČNÍ JEDNOTKA - BARVA SVĚTLÉ ŠEDÁ
- 11 OCHRANNÁ BARIÉRA - BARVA ŽLUTÁ
- 12 POŽÁRNÍ ŽEBŘÍK - BARVA SVĚTLÉ ŠEDÁ

10.6.2024
MH/0290526/2024/PK
MAGISTRÁT MĚSTA BRNA
Odbor památkové péče
Malinovského nám. 3, Brno
COO-
Přiznání

RAZÍTKO/PODPIS	PARÉ

I VEŠKERÁ PRÁVA VYHRAZENA. TATO DOKUMENTACE JE AUTORSKÝM DÍLEM A MŮŽE BYT UŽITA VÝHRADNĚ K ÚČELU NA NÍ UVEDENÉMU A SMLUVNĚ DOHODNUTÉMU MEZI AUTOREM A OBJEDNATELEM

± 0,000 = 196,500 m n. m. BpV

GARANT projekt s.r.o. Střelnice 103/18, 602 00 Brno IČ: 04722845, DIČ: CZ04722845 E-mail: info@garantprojekt.cz mob.: 408 213 528 web: garantprojekt.cz	
GP	
AUTORIZOVANÝ PROJEKTANT ING. STANISLAV SMOLÍK č. advokace 1004132	
HLAVNÍ INŽENÝR PROJEKTU ING. STANISLAV SMOLÍK	
VYPRACOVAL ING. PETR KOPECKÝ	
ČÍSLO ZAKÁZKY 202314	DATUM 04/2024
MĚŘÍTKO 1:100	STUPEŇ DSP

"AUTODILNA - SAKO BRNO, a.s., ČERNOVICKÁ 15"	
NÁZEV PROJEKTU	
MÍSTO STAVBY	
AREÁL SVQZ TKO SAKO	
SAKO BRNO, ČERNOVICKÁ 454/15, KOMÁROV, 61700 BRNO JIH	
PARCELA L. 15811 ; K.Ú. KOMÁROV	
INVESTOR	
SAKO BRNO, a.s., JEDOVNICKÁ 4247/2, ŽIDENICE, 62800 BRNO	
OBJEKT	
SO01	
ČÁST PROJEKTU	
ARCHITEKTONICKO STAVEBNÍ ŘEŠENÍ	
D.1.1	
NÁZEV	ČÍSLO
POHLEDY	06